



Trocar torneira

Ferramentas



Alicate



Chave Inglesa/Grifo

Materiais



Torneira nova



Fita veda rosca



Luvas

Passo a passo



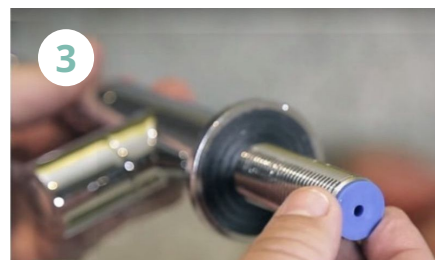
1 Feche o registro hidráulico do ambiente em que será feita o conserto. Com o auxílio do grifo desrosqueie a torneira antiga. Verifique se há porcas embaixo da bancada e as retire também.

2

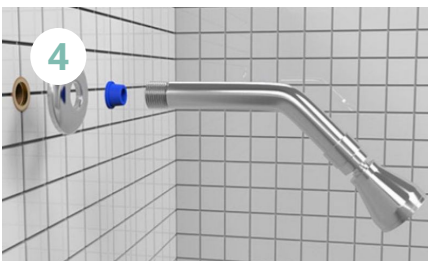


A nova torneira precisa ter o mesmo diâmetro da anterior ou pode-se usar um adaptador hidráulico. Aproveite para limpar o local, retirar ferrugem, limo e etc.

3



Confira se na torneira antiga há um redutor de pressão, normalmente essas peças são utilizadas em apartamentos.



4 Caso haja, reutilize-o o colocando na saída de água novamente, em caso de danos ou desgaste na peça, será necessário comprar um novo. Para colocá-lo é só encaixá-lo no cano.

5



5 Passe de cinco a oito voltas da fita veda rosca em volta do lugar de encaixe da torneira nova para evitar vazamentos. Encaixe e rosqueie, cuidadosamente, a torneira nova até que ela esteja firme e posicionada corretamente.

6



6 Confira se não é necessário colocar as porcas embaixo da pia, caso seja uma torneira de mesa. Abra o registro hidráulico e teste a torneira nova, se não há vazamentos na base e se ela continua no lugar.



Trocar torneira

Dicas:

Outros fatores podem provocar a necessidade da troca da torneira, como por exemplo limo e ferrugem, sendo assim, dura as manutenções é importante a limpeza das peças. A depender do tempo da torneira ou material tirá-la pode ser um pouco demorado e exigir força por conta da ferrugem ou desgaste da rosca, por isso o uso de ferramenta é necessário. Caso haja vazamento na base da torneira é indicado retirá-la e utilizar um adaptador hidráulico ou mais fita veda rosca, caso ela saia do lugar com a força da água é necessário verificar se não é possível rosquear mais, para melhor encaixe.

Pontos de atenção

Antes de iniciar o procedimento, certifique-se de comprar a torneira correta, pois os formatos variam muito, mesmo entre produtos de um mesmo fabricante. Há casos em que a torneira ao invés de ser de plástico pode ser de metal. Quando for remover a torneira existente, não se assuste, ela soltará uma boa quantidade de água, que fica armazenada na parte interna.

Possíveis problemas.

Pode ser que encontre-se alguma dificuldade na retirada da torneira. Evite fazer muita força no movimento de desrosquear, pois o encaixe não deve oferecer muita resistência. Nesse caso, é interessante pesquisar o manual da torneira na internet, pois alguns modelos são fixados por parafusos, outros são encaixados.

Onde comprar materiais.

As ferramentas necessárias para esse procedimento são de fácil acesso, podendo ser encontradas em lojas de material de construção e até em alguns supermercados. A disponibilidade da peça vai depender da popularidade do modelo. Modelos mais populares podem ser encontradas nas mesmas lojas supracitadas, mas no caso de algumas menos disponíveis é interessante que se realize uma compra pela internet, que além de ter mais opções, costuma ter preços menores.

Critérios para compra dos materiais.

Além de certificar-se de comprar uma peça compatível com o local de instalação, recomenda-se a compra de produtos da mesma fabricante da peça anterior.

Segurança

O procedimento em questão não envolve riscos muito sérios à saúde. Dito isso, evite forçar muito na hora de fechar ou abrir para evitar desgaste precoce da peça.