



Trocar sifão

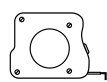
Ferramentas



Grifo/Chave Inglesa



Alicate



Trena



Lanterna



Estilete

Materiais



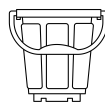
Sifão novo



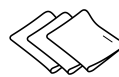
Adaptador hidráulico



Fita veda rosca



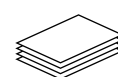
Balde



Panos



Luvas



Lixa 320

Passo a passo



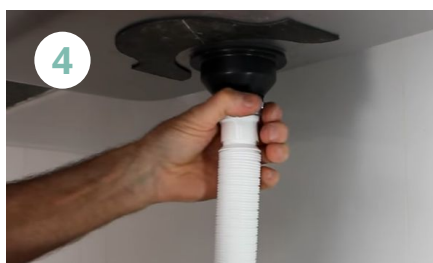
1 Feche a torneira da pia ou tanque em que o sifão será trocado ou o registro hidráulico. Coloque um balde embaixo do sifão para coletar a água que irá cair.



2 Com a chave inglesa solte as porcas que prendem o sifão na válvula de saída de água e na entrada de esgoto, pode ser que a peça esteja apenas encaixada, então, para soltá-la basta puxar.



3 Veja se o comprimento do sifão e o diâmetro das suas extremidades é adequado e corte se necessário. O sifão faz um "cone" como na imagem justamente para você pode cortar na medida da sua tubulação.



4 Passe de sete a oito voltas de fita veda rosca na válvula de saída de água da pia caso o sifão não tenha borracha de vedação. Utilizando o grifo ou com a mão rosqueie o sifão novo na saída de água da pia ou tanque, e encaixe a parte cortada, na entrada de esgoto.



5 Caso seja um sifão flexível, molde-o para fazer uma curva como na imagem, é isso que vai impedir que o cheiro de esgoto suba e saia pela pia. Abra a pia e verifique se há algum vazamento e pronto.



Trocar sifão

Dicas:

A curva ou copo do sifão é importante para evitar o refluxo da água escoada, odores e gases do esgoto geral. Além de agirem como “filtros” para elementos maiores que possam entupir a tubulação geral.

Pontos de atenção

Conferir o diâmetro do sifão antes da compra do novo pode garantir economia de tempo e dinheiro com o adaptador, geralmente sifões para banheiro possuem diâmetro de 32mm e em pias de cozinha e tanques de 38mm. Outro fator que exige uma análise prévia anterior a compra é do tipo mais adequado de sifão para a demanda:

Flexível/ sanfonado: Tipo recomendado para corrigir o desalinhamento entre o ralo da pia ou tanque e a saída de esgoto. Pois, sua forma permite a adaptação de acordo com a necessidade, se tornando sifonado no momento da instalação. Existem as versões simples, dupla ou tripla (de uma a três entradas ou válvulas de escoamento). A diferença entre o modelo de plástico e o inox é que o inox é mais bonito para ser usado em locais que fique aparente.

Sanfonado com copo: Possui as características do sifão flexível, porém, com um reservatório, o copo, que facilita a manutenção/limpeza em caso de entupimento dele.

Articulado: Mais rígido que o tipo flexível, permite correção de desalinhamentos leves, sendo mais recomendado para situações em que o ralo e a saída de esgoto estão alinhados.

Rígido com copo: Nesse caso o reservatório, copo, age como peça que permite a curvatura, uma vez que, a tubulação é totalmente rígida, com ele é possível também, adaptar a altura. É recomendado seu uso para banheiros, por ser mais elaborado que os outros.